

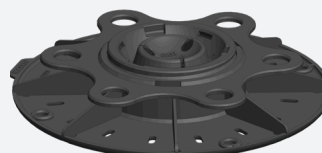
# PREMIUM PLOT RÉGLABLE P30

FICHE  
TECHNIQUE

## SPECIFICATIONS

Se compose de 3 pièces. La partie inférieure a 8 nervures de renforcement verticales. La pièce du milieu comporte 3 évidements pour être en mesure de se connecter à la plaque de support. La partie supérieure se compose de 6 trous et ceux-ci sont utilisés pour faire tous les en faisant tourner le porte-pont pour l'agrandir le plot réglable.

Couleur	Noir
Surface	290 cm <sup>2</sup>
Diamètre extérieur	230 mm
Poids	170 g/pc
Hauteur réglable	30 - 48 mm



Matériaux recyclés



Résistant aux intempéries



Résistant à des températures entre  
-25 et +70° C



PP compound



Conforme à la norme DTU 43.1 et 51.4



Capacité : 2.400 kg/m<sup>2</sup>



Testé sur Broof T4 et BFL-S1

## CHARGE/M<sup>2</sup>

### Bois

Tous les 600 mm L/l	1.350 kg/m <sup>2</sup>
Tous les 500 mm L/l	2.400 kg/m <sup>2</sup>
Tous les 400 mm L/l	3.750 kg/m <sup>2</sup>

### Dalles

600 x 600 mm (2,25 pces/m <sup>2</sup> )	1.350 kg/m <sup>2</sup>
500 x 500 mm (4,00 pces/m <sup>2</sup> )	2.400 kg/m <sup>2</sup>
400 x 400 mm (6,25 pces/m <sup>2</sup> )	3.750 kg/m <sup>2</sup>

## PLAQUETTES

### Dalles



C4T

### Structusol



C2P

### Bois



C2V+

## ACCESSOIRES

### Rallonge



S5



S50



S15

### Correcteur de pente



E10

### Intercalaires



1 - 3 mm

## EMBALLAGE

### Sac

Dimensions	1.450 x 750 mm
Poids brut	9 kg
Quantité	50 pces/sac

### Palette

Dimensions	1.200 x 1.100 x 2.000 mm
Poids brut	189kg
Quantité	20 sacs/palettes - 1.000 pces



Made in Belgium