

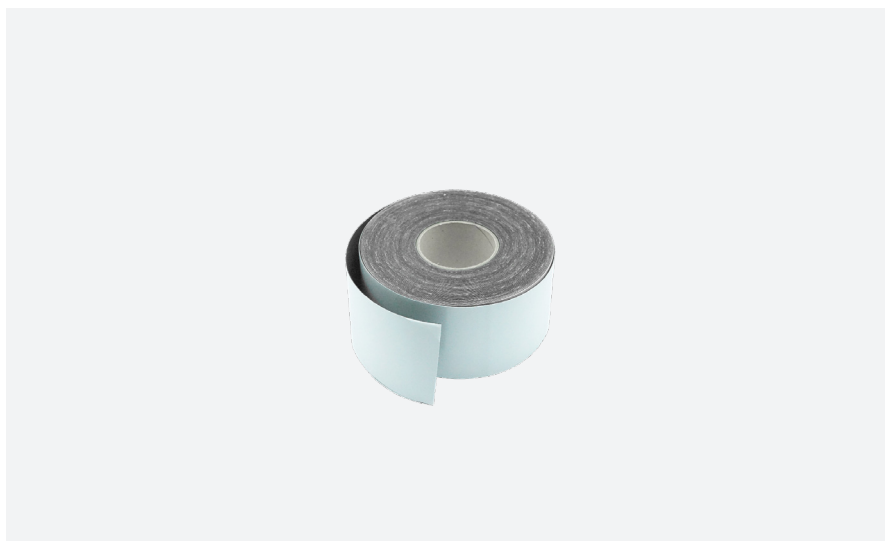
BANDE IMPERMÉABLE


FICHE
TECHNIQUE

SPECIFICATIONS

Se compose d'un rouleau qui permet d'éviter la pourriture des poutres de soutien sous-jacentes. La couche protectrice est l'insonorisation, absorbant les chocs et résistant à l'eau couche protectrice.

Couleur	Noir
Dimensions	20.000 x 80 mm
Poids	620 g/pc
Largeur	2 mm



 Résistant aux intempéries

 Résistant à des températures entre -25 et +70° C

 EPDM

DTU Conforme à la norme DTU 43.1 et 51.4

EMBALLAGE

Palette	
Dimensions	1.200 x 1.170 x 2.140
Poids brut	489 kg
Quantité	576 pces/palette - 24 boîtes

Boîte	
Quantité	24 pces/boîtes

