

## MAT D'ÉTANCHÉITÉ À L'HUMIDITÉ FLEXIBLE ET ÉTANCHE À L'EAU ET ACCESSOIRES POUR POSE SOUS CARRELAGE

### Propriétés caractéristiques du produit

- Très bonne résistance chimique.
- Convient pour les supports sensibles à l'humidité tels que le bois, le carton-plâtre ou un enduit de plâtre.
- Très faible épaisseur de 0,4 mm seulement.
- Application murale et au sol.
- Application intérieure, application extérieure sous conditions.

### Applications

L'utilisation de WD omnimat et de ses accessoires assure une étanchéité à l'humidité parfaite et une désolidarisation sous les carreaux et la pierre naturelle. Le mat présente une très bonne résistance chimique et peut tout à fait être utilisé sur des supports sensibles à l'humidité tels que le bois, le carton-plâtre ou un enduit de plâtre. Les douches, les salles de bains, les commodités sportives, les espaces wellness et les locaux soumis à une charge d'humidité intense sont quelques exemples d'applications. Pour les utilisations en piscine et autres applications spécifiques, nous vous conseillons de prendre contact avec nous.

### Supports appropriés

- |   |   |
|---|---|
| <ul style="list-style-type: none"> <li>■ Anhydrite (colle blanche en poudre)</li> <li>■ Brique</li> <li>■ Carrelage existant</li> <li>■ Béton</li> <li>■ Blocs de béton</li> <li>■ Béton cellulaire</li> <li>■ Enduit de ciment</li> <li>■ Chape de ciment</li> <li>■ Chape de ciment avec chauffage par le sol</li> <li>■ Chauffage électrique par le sol</li> <li>■ Coating époxy</li> <li>■ Enduit de plâtre (colle blanche en poudre)</li> <li>■ Blocs de plâtre (colle blanche en poudre)</li> <li>■ Carton-plâtre</li> <li>■ Plaques de fibro-ciment sous agrément</li> </ul> | <ul style="list-style-type: none"> <li>■ Plaques de fibro-plâtre sous agrément (colle blanche en poudre)</li> <li>■ Fibrés de bois pressées/underlayment</li> <li>■ Bois multiplex</li> <li>■ Enduit de chaux-ciment</li> <li>■ Pierre silico-calcaire</li> <li>■ Briques intérieures en céramique</li> <li>■ Liège</li> <li>■ O-BOARD</li> <li>■ Plaque de polystyrène</li> <li>■ Enduit décoratif</li> <li>■ Plaque de silicate</li> <li>■ Tapis de pierres</li> <li>■ Peinture</li> <li>■ Chauffage mural</li> </ul> |
|---|---|
- Pour des détails spécifiques, voir également nos « Directives générales support ».

### Préparation du support

- Le support doit être plan, stable, résistant, exempt d'huile, de graisses, de salissures et de poussières.
- Le nettoyage peut varier, consistant en un dégraissage en cas d'applications « carreau sur carreau » ou en un ponçage et/ou un sablage en cas de béton passé à l'hélicoptère ou de supports gras.
- Traiter les supports au préalable à l'aide de TP omnibind.
- Il convient d'éteindre le chauffage par le sol 48 h à l'avance.
- Attention aux fissures existantes dans le support. Celles-ci doivent faire l'objet d'un examen plus approfondi avant la pose du carrelage.

### Prescriptions de mise en œuvre dans les espaces privés

Utiliser l'une de nos colles à carrelage en poudre PL85 omnimem ou COAT omnibind (supports absorbants). Placer d'abord IC omnimat aux angles intérieurs, EC omnimat aux angles extérieurs, puis JB omnimat aux raccords sol/mur et mur/mur. La mise en œuvre de JB omnimat se fera toujours avec un recouvrement de 5 cm.

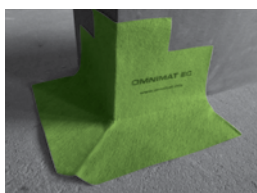
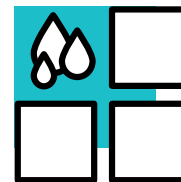
### Pose des mats :

Attention : la face supérieure / face apparente des mats est la face imprimée.

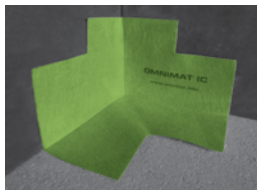
- Préalablement à la mise en œuvre, ajuster WD omnimat à l'aide d'une paire de ciseaux ou d'un couteau.
- Appliquer la colle en poudre ou coat sur le mur de manière uniforme à l'aide d'un peigne à colle de 4 x 4 mm.
- Placer le mat dans la colle fraîchement appliquée et en assurer la mise en œuvre en prévoyant un recouvrement d'au moins 5 cm entre les mats. Ne pas utiliser d'outillage tranchant.
- Au droit de passages de tuyaux, appliquer MW omnimat de sorte à faire apparaître un col de min. 4 mm aux passages de tuyaux.
- Appliquer ensuite de la colle en poudre ou coat sur le sol et y placer le(s) mat(s).
- En cas de passages de tuyaux et d'évacuations, appliquer MF omnimat de sorte à faire apparaître un col de min. 4 mm aux passages de tuyaux ou introduire quelques millimètres aux évacuations. Au droit d'évacuations de douche en inox notamment, appliquer WT omnimat, une étanchéité à l'eau auto-adhésive et durablement élastique en rouleau.

**Étanchéité à l'humidité flexible et étanche à l'eau**





EC omnimat



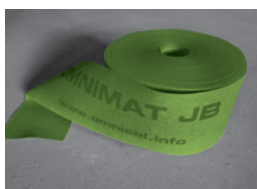
IC omnimat



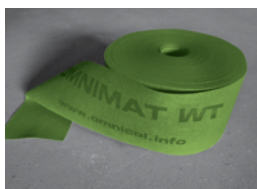
MF omnimat



MW omnimat



JB omnimat



WT omnimat

Ces données techniques sont basées sur de nombreuses années d'expériences pratiques et de recherches en laboratoire. Nous ne sommes pas responsables de l'ouvrage réalisé au moyen de nos systèmes, dans la mesure où certains facteurs ne relevant pas de notre évaluation et de notre influence déterminent également le résultat final. Nous garantissons que ce produit sera toujours livré en qualité constante. En cas de doute, nous conseillons la réalisation d'essais.

- Notamment dans le cas de caniveaux d'écoulement de douche en INOX, WT omnimat, étanchéité à l'eau durablement élastique en rouleau, auto-adhésif.
- Éliminer l'excédent de colle, les bulles d'air et les plis à l'aide d'une spatule plate, de sorte à obtenir une surface de contact de 100 %.
- Nous conseillons de lisser le mat et les accessoires de l'intérieur vers l'extérieur.
- Les carreaux peuvent être collés immédiatement et sans application préalable d'un primer ; en cas d'applications de sol, le support devra être suffisamment sec et permettre la circulation piétonne.
- Toujours utiliser l'une de nos colles à carrelers en poudre PL85 omniceem ou, en cas d'applications murales, les carreaux muraux absorbants et les carreaux de sol de petit format < 20 x 20 cm peuvent également être collés au moyen de l'une de nos colles à carrelers en pâte Stabicol.
- Après un jour minimum, jointoyer les carreaux avec un mortier de jointoiement convenant pour l'application concernée.

#### Prescriptions de mise en œuvre dans les espaces publics

- Application des mêmes prescriptions de mise en œuvre que pour les espaces privés, à cette exception près que les mats doivent être placés sans recouvrement de joint.
- Parachever ensuite l'intégralité du joint en le recouvrant complètement de JB omnimat.

#### Consommation

La consommation sera identique ou un peu plus élevée que la surface.

#### Composition du produit

Mat à 3 couches ultra mince constitué de deux couches de polypropylène séparées par une couche de polyéthylène étanche à l'eau.

#### Propriétés techniques

- Épaisseur : ± 0,4 mm
- Poids : ± 260 g/m<sup>2</sup>
- Couleur : vert
- Adhérence : ≥ 0,4 N/mm<sup>2</sup> (EN 1348)
- Résistance à la température : - 30° C à + 90° C
- Résistance min. aux UV : 500 heures (DIN EN ISO 4892-3)
- Résistance à la pression d'eau : > 1,5 bar (DIN EN 1928 (Version B))
- Résistance chimique :
  - à l'acide chlorhydrique 3 %
  - à l'acide sulfurique 35 %
  - à l'acide citrique 100 g/l
  - à l'acide lactique 5 %
  - à l'hydroxyde de potassium 20 %
  - à l'hypochlorite de sodium 0,3 g/l
  - à l'eau de mer 20 g/l de sel de mer

#### Mode d'emballage

- Par rouleau : 1 x 5 m (5 m<sup>2</sup>) ou 1 x 30 m (30 m<sup>2</sup>)
- Par palette : 40 rouleaux de 30 m<sup>2</sup> ou 90 rouleaux de 5 m<sup>2</sup>

#### Stockage et conservation

Accessoires servant d'étanchéité à l'humidité sous un carrelage

- EC omnimat  
Profilé d'angle extérieur préformé : À la pièce ou par boîte de 25 pièces (100/220 mm x 60/90 mm)
- IC omnimat  
Profilé d'angle intérieur préformé : À la pièce ou par boîte de 25 pièces (120/240 mm x 60/90 mm)
- MF omnimat  
Manchette pour passages de tuyaux dans le sol : À la pièce ou par boîte de 10 pièces (425 x 425 mm)
- MW omnimat : manchette pour passages de tuyaux dans la paroi : Par 2 pièces ou par boîte de 25 pièces (120 x 120 mm)
- JB omnimat  
Bande flexible pour sol et mur : Rouleau de: 120 mm x 50 m<sup>1</sup>
- WT omnimat  
Bande élastique autoadhésive en rouleau : Rouleau de: 100 mm x 5 m<sup>1</sup> in een doos  
: Rouleau de: 100 mm x 25 m<sup>1</sup> in een doos

#### Stockage et conservation

- Conservation et stockage au sec et à l'abri de la lumière.
- De cette manière, le délai de conservation est pratiquement illimité.

#### Santé et sécurité

WD omnimat et ses accessoires sont pauvres en émissions et ne font l'objet d'aucune phrase de risque (R) ou de sécurité (S).