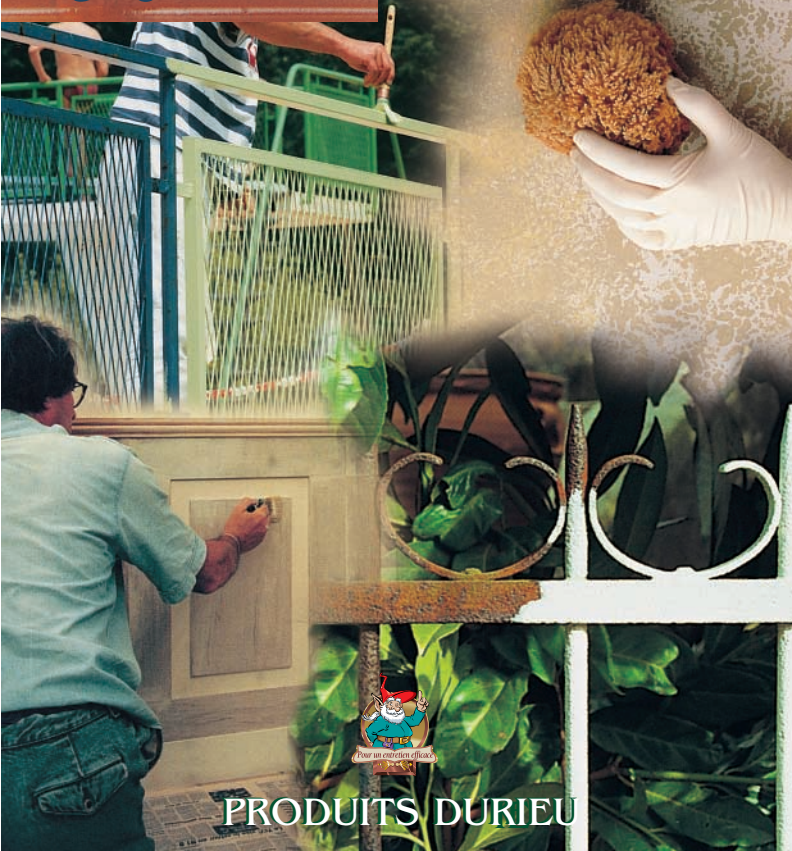


FIXER - PRÉPARER LES FONDS - PEINDRE - DÉCORER

GUIDE

ADDITIFS PEINTURES



PRODUITS DURIEU

GUIDE

DURIEN

SOMMAIRE

UN MOT SUR LA PEINTURE P. 2 à 3

A) Les facteurs qui conditionnent un bon résultat

1. le temps
2. l'état de surface
3. le matériel d'application

B) Les solutions existantes pour faciliter l'application

1. les diluants
2. les additifs

RENFORCER L'ADHÉRENCE ET DONNER DE LA GLISSE AUX PEINTURES À LIANT GRAS

- RUSTOL-OWATROL P. 4

PRÉPARER ET RENFORCER L'ADHÉRENCE DES PEINTURES ÉMULSIONNÉES

- RUSTOL-E.B P. 5

POUR PEINTURES VINyliQUES, ACRYLIQUES, ÉMULSIONNÉES

- FLOETROL P. 6

TABLEAU DE COMPATIBILITÉ

- Problèmes, solutions, caractéristiques P. 7

Un mot sur la peinture...

Les peintures sont appliquées pour protéger, décorer ou embellir des surfaces.

Les performances d'une peinture dépendent de nombreux facteurs ; ainsi conditions atmosphériques, états de surfaces et matériels d'application sont parmi les principaux facteurs d'une bonne mise en peinture.

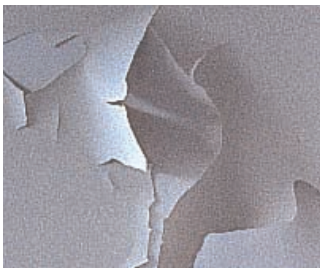
POUR UN PLUS GRAND CONFORT D'APPLICATION

A - Les facteurs qui conditionnent un bon résultat

1 - le temps : en intérieur comme en extérieur, la température ambiante influe sur la facilité d'application des peintures. Cela peut conduire à la création d'embus, de cordage et même à l'obturation de certaines buses.

2 - l'état de surface : bien souvent les surfaces à peindre sont farineuses, sales, poreuses ou glissantes. Dans bien des cas de tels supports nécessitent des préparations fastidieuses et coûteuses pour permettre à la peinture d'adhérer.

3 - le matériel d'application



B - Les solutions existantes pour faciliter l'application

1 - les diluants : qu'il s'agisse d'une addition d'eau ou de solvants, lorsqu'un diluant est additionné à une peinture, une lasure ou un vernis, il vient rompre son équilibre, accélérant ainsi bien souvent l'écaillage.

2 - les additifs : ne s'évaporant pas comme des diluants classiques, très équilibrés dans leurs formules, ces additifs viennent renforcer les qualités des peintures dès que les conditions normales d'application ne sont pas réunies.

La Société DURIEU présente dans ce guide des additifs mis au point pour faciliter l'application et l'accrochage des peintures, renforcer leur adhérence et gagner en temps de mise en oeuvre.

Dans les pages qui suivent, vous verrez combien il est facile, par l'addition de ceux-ci, d'obtenir plus facilement d'excellentes finitions.

RENFORCER L'ADHÉRENCE ET DONNER DE LA GLISSE AUX PEINTURES À LIANT GRAS

RUSTOL-OWATROL

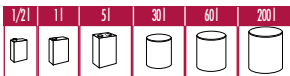
Les peintures alkydes se modifient avec le temps : par temps froid elles s'épaississent, par temps chaud elles coulent et sèchent trop vite. Pour compenser l'impact des variations climatiques...

La solution : UNE ADDITION DE RUSTOL-OWATROL

- Additif pour revêtements à liant gras : peintures glycérophthaliques, lasures, vernis...
- Rend les peintures antiroUILLES - Forme un film isolant et résistant.
- Excellente base d'accrochage sur galva, alu, zinc, PVC et même le verre.
- Facilite l'application des peintures.
- Ajuste leur viscosité, évite le cordage - Meilleur rendu, film plus régulier.
- Plus grande souplesse des films - Evite l'écaillage prématuré des peintures.
- Ne modifie pas les caractéristiques de la peinture.
- Remplace avantageusement les solvants. Dope les peintures.
- Ne s'évapore pas contrairement aux diluants classiques.
- Augmente le pouvoir couvrant (moins de peinture utilisée).

MISE EN OEUVRE : Prêt à l'emploi. Sur surfaces anciennement peintes, éliminer les écailles détachables de vieille peinture, reboucher les fissures. En addition aux peintures, lasures, vernis, prévoir minimum 25 % de RUSTOL-OWATROL en première application et 5 % en couche de finition.

Le RUSTOL-OWATROL peut être additionné sans problème à tous les vernis, lasures, peintures et laques à liant gras (alkydes), séchant à l'air. **Attention : Une addition aux peintures à séchage rapide est déconseillée. Le RUSTOL n'est pas miscible aux peintures bicomposants, et aux peintures à l'eau.** Toujours faire un essai préalable. Demandez conseil à votre revendeur.



PRÉPARER

ET RENFORÇER L'ADHÉRENCE DES PEINTURES ÉMULSIONNÉES

RUSTOL E-B

Les peintures à l'eau ont toutes les qualités des peintures à liant gras, mais manquent d'adhérence ; sur des fonds farineux, poreux ou friables, les risques d'écaillage sont grands. Il est donc nécessaire de fixer ces fonds délicats, de préférence lors de la mise en peinture...

La solution : RUSTOL E-B = Efficacité + Gain de temps.

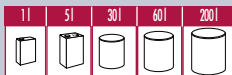


- Deux opérations en une seule application. "fixateur de fonds + couche d'impression peinture."
- Permet de réduire considérablement la préparation des surfaces.
- Renforce l'adhérence des peintures sur tous supports, même sur le verre, le plastique, les papiers vinyls expansés ou plats. Limite les risques d'écaillage.
- Idéal sur les fonds poreux, farineux, anciennement peints avec des peintures devenues instables.
- Application sur toutes surfaces murales absorbantes (plâtre, ciment, aggloméré, bois, ancien badigeon...).
- Ne s'utilise qu'en sous-couche. Ne pas additionner à la couche de finition.
- Ne modifie pas le temps de séchage des peintures.
- Renforce leurs qualités filmogènes.

MISE EN OEUVRE : Prêt à l'emploi. Ne s'utilise qu'en sous-couche. Sur surfaces anciennement peintes, éliminer les écailles détachables de vieille peinture. Reboucher les fissures. Additionner la quantité requise de RUSTOL E-B par petites fractions et cela en remuant chaque fois jusqu'à obtention d'une parfaite homogénéité. Toujours vérifier au préalable sur un volume réduit la compatibilité du RUSTOL E-B avec la peinture utilisée.

PROPORTIONS DE RUSTOL E-B À ADDITIONNER AUX PEINTURES

Surfaces murales non peintes	saines et stables	30 %	poreuses ou farineuses	50 %
Surfaces murales déjà peintes	stables	25 %	stables anciennement peintes à la chaux, aux silicates ou à la piolite.	30 %
		50 %	farineuses	
Surfaces murales déjà peintes	laquées ou lisses	30 %		
Surfaces instables ou en très mauvais état		50 %		
Supports particuliers	plastique, verre	50 %	papier peint vinyl	25 %



POUR PEINTURES VINyliQUES, ACRYLIQUES, ÉMULSIONNÉES

FLOETROL

Les variations climatiques influent considérablement sur les applications de peintures à l'eau et provoquent bien des désagréments.

Pour réguler la glisse et le séchage... **La solution : FLOETROL**

- Additif pour peintures émulsionnées : acryliques, vinyliques, RPE, RSE, et peintures décoratives.
- Donne une excellente glisse et une bonne brossabilité aux peintures.
- Retarde la prise des peintures et réduit l'aspect dit "cordage ou pommelage" de certaines d'entre elles.
- Augmente leur temps d'ouverture, offrant un plus grand confort d'utilisation.
- Idéal pour tous les travaux à effets décoratifs.
- Évite les reprises et les risques d'embus notamment par temps sec, chaud ou venteux.
- Facilite et améliore l'application au pistolet ; lubrifie les buses et évite les projections irrégulières.
- Pratique pour des utilisations aussi bien en intérieur qu'en extérieur.

MISE EN OEUVRE : A mélanger à la peinture. Deux facteurs essentiels déterminent les proportions de FLOETROL à mélanger à la peinture : la viscosité de la peinture avant mélange et les conditions climatiques lors de l'application. En règle générale, les pourcentages de dilution à retenir sont les suivants :

5 à 15 % pour des applications à la brosse ou au rouleau.

5 à 15 % pour des applications à l'Airless.

5 à 10 % pour des applications au pistolet air ou air comprimé.

20 à 25 % pour des effets décoratifs.

Toujours faire un essai préalable ; le mélange doit être parfaitement homogène.

Incompatibilités : Ne pas additionner de FLOETROL aux peintures alkydes, notamment glycérophtaliques.



TABLEAU DE COMPATIBILITÉ

	PROBLÈMES	SOLUTIONS	CARACTÉRISTIQUES
PEINTURES GLYCÉRO, VERNIS, LASURES	<ul style="list-style-type: none"> • Manque d'adhérence. • Ecaillage. • Mauvais pouvoir couvrant. • Corrosion. • Traces de pinceau. 	RUSTOL-OWATROL	<ul style="list-style-type: none"> • Pouvoir mouillant favorisant l'accrochage et l'auto-étalement. • Améliore l'adhérence entre les couches de peinture. • Apporte une plus grande souplesse du film. • Renforce la brillance de la peinture sans en modifier la teinte. • Facilite l'application régulière de la peinture.
PEINTURES ACRYLIQUES, VINYLIQUES	<ul style="list-style-type: none"> • Manque d'adhérence. • Ecaillage. • Surfaces farineuses, poreuses, contre-plaqué. 	RUSTOL E-B	<ul style="list-style-type: none"> • Permet de faire adhérer les peintures directement sur toutes les surfaces. • Evite la perte de temps liée à une préparation préalable de la surface.
	<ul style="list-style-type: none"> • Manque de glisse. • Séchage trop rapide. • Reprises. • Pommelage 	FLOETROL	<ul style="list-style-type: none"> • Donne une excellente glisse. • Retarde la prise des peintures. • Augmente leur temps d'ouverture. • Améliore l'application au pistolet, lubrifie et facilite la projection des produits.

L'utilisation des produits DURIEU vous est proposée dans 4 guides spécifiques :

- Guide bois
- Guide protection et entretien des métaux
- Guide additifs peintures
- Guide marine

Consultez-nous.



FIXER - PRÉPARER LES FONDS - PEINDRE - DÉCORER

GUIDE

ADDITIFS PEINTURES



DOCUMENT NON CONTRACTUEL - CLOUËT COMMUNICATION RCS TOURS 85 B 104 - 03/98



PRODUITS DURIEU

2 bis rue Charles de Gaulle - BP 75

91072 BONDOUFLE CEDEX - FRANCE - Tél. 01 60 86 48 70 - Fax 01 60 86 84 84